

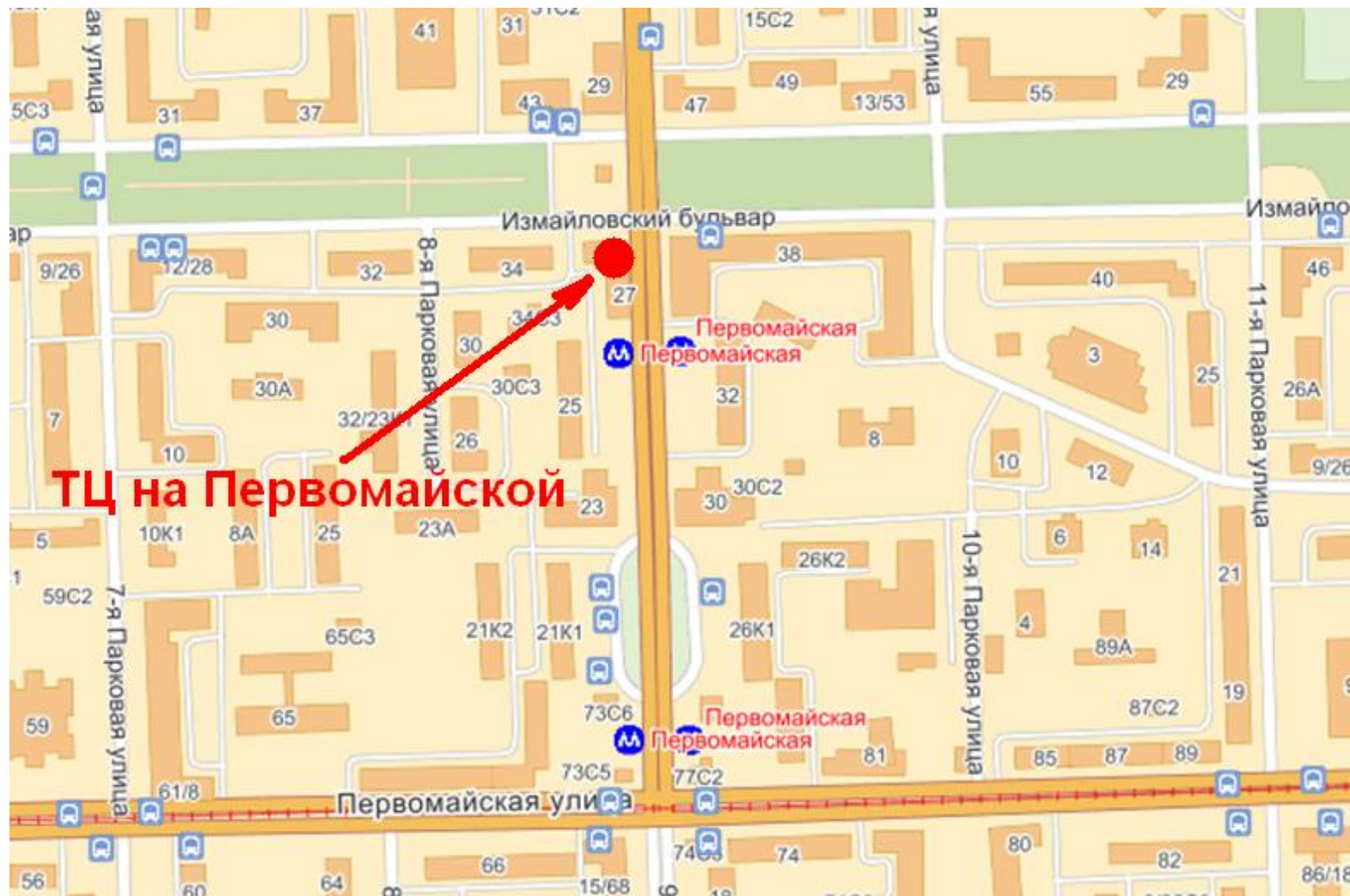


Торговый центр г.Москва, ул. 9 Парковая вл.27/16

Подготовлено компанией City Retail Group
Москва, 2011 г.



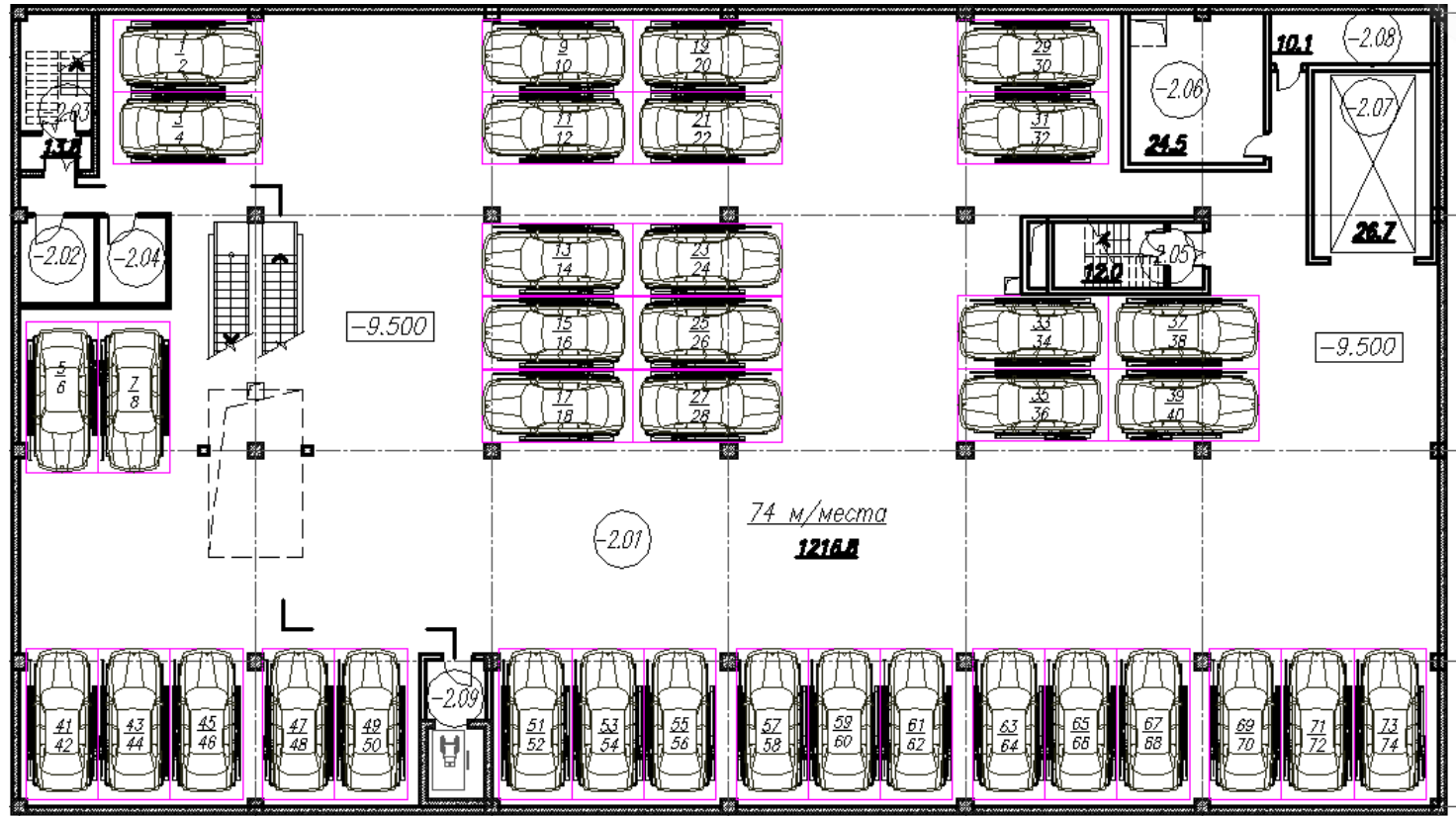
Расположение



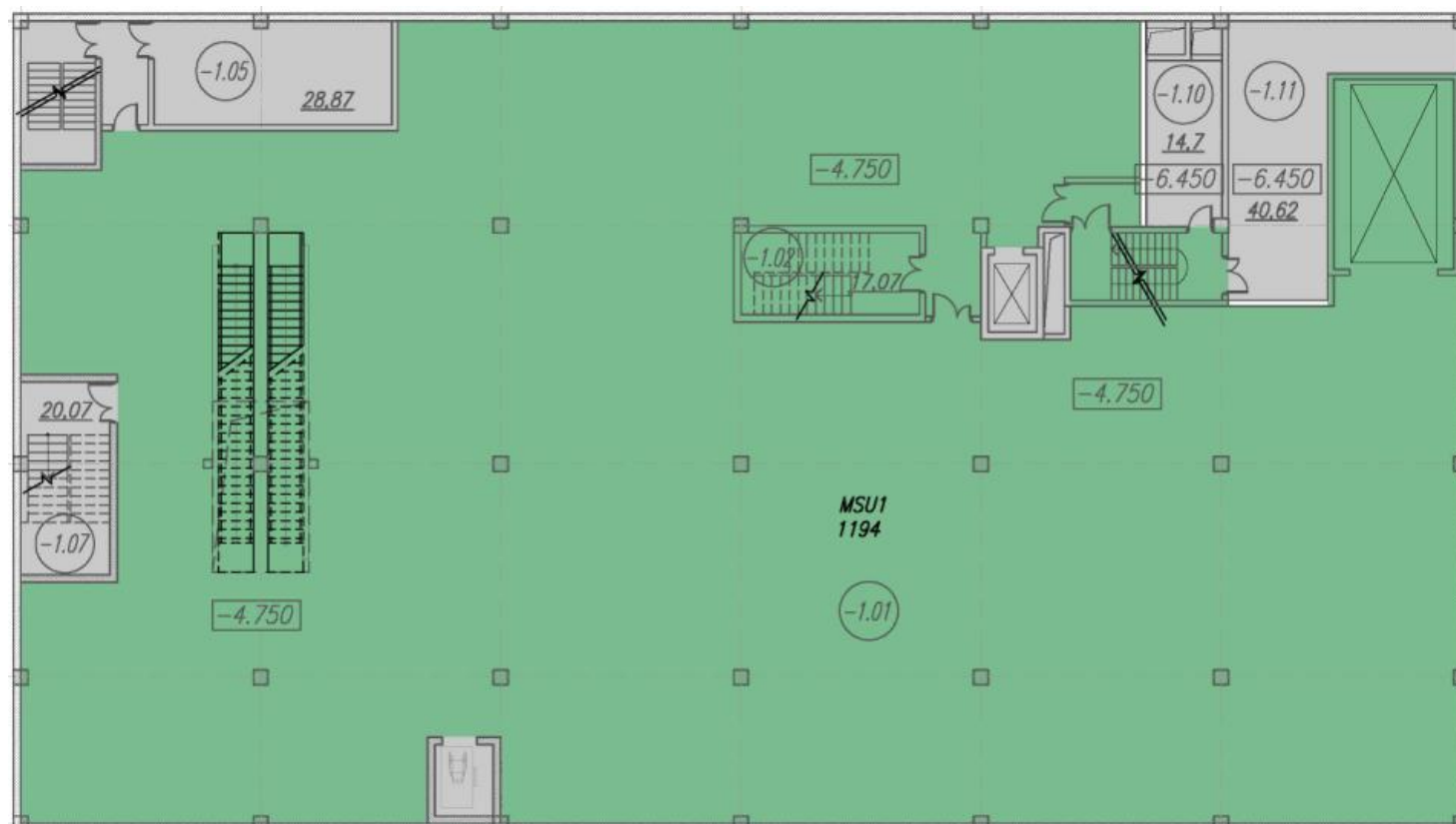
Общая информация

- **Общая площадь :** 5 079,5 кв.м, 4 уровня
- **Арендуемая площадь :** 3 897,5 кв.м
- **Мест для парковки:** 84 м/м
- **Якорные арендаторы :** супермаркет, магазин детской одежды, магазин парфюмерии, ресторан
- **Расположение и окружение:** расположен в 20 метрах от выхода из станции метро «Первомайская», на пересечении 9 Парковой улицы и Измайловского бульвара. Входит в состав района Измайлово (Восточный административный округ), численность которого составляет более 100 тыс. человек.
- **Срок сдачи в эксплуатацию :** 2013 г.

Парковка (-2 этаж)

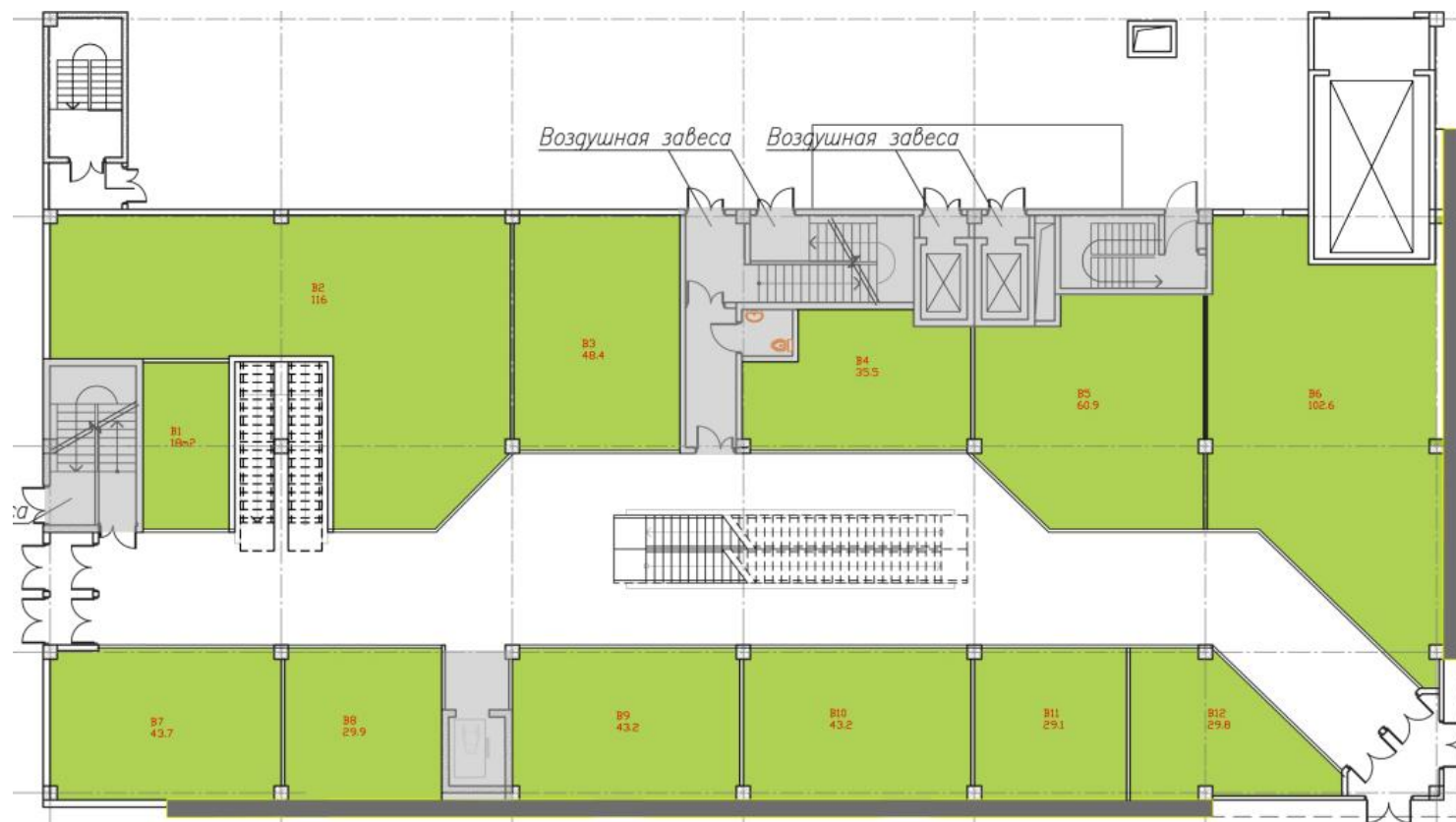


Количество м/мест **74**



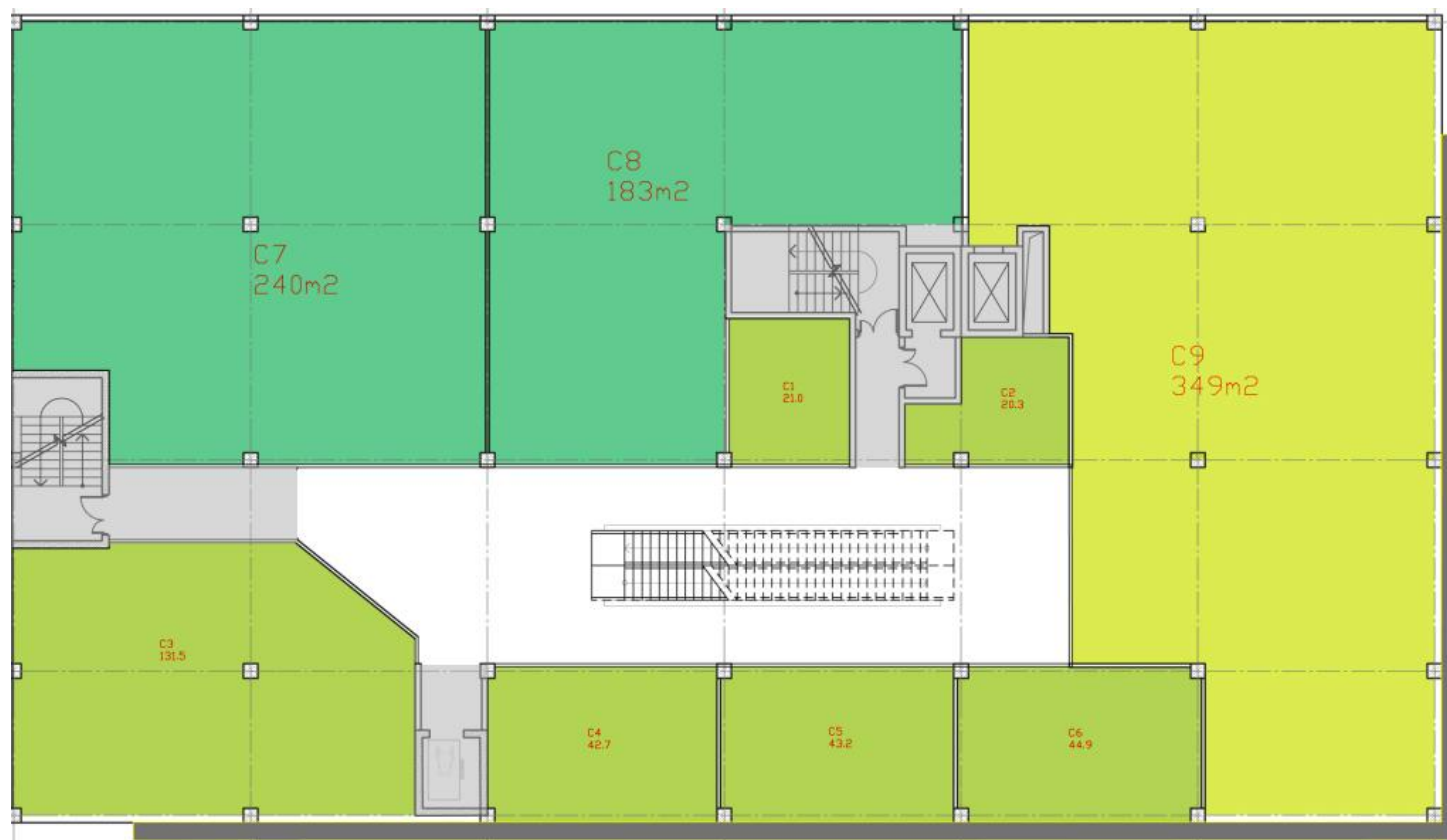
Общая площадь 1340 кв.м
Арендруемая площадь 1194 кв.м

1 этаж



Общая площадь 1023 кв.м
Арендная площадь 600,8 кв.м

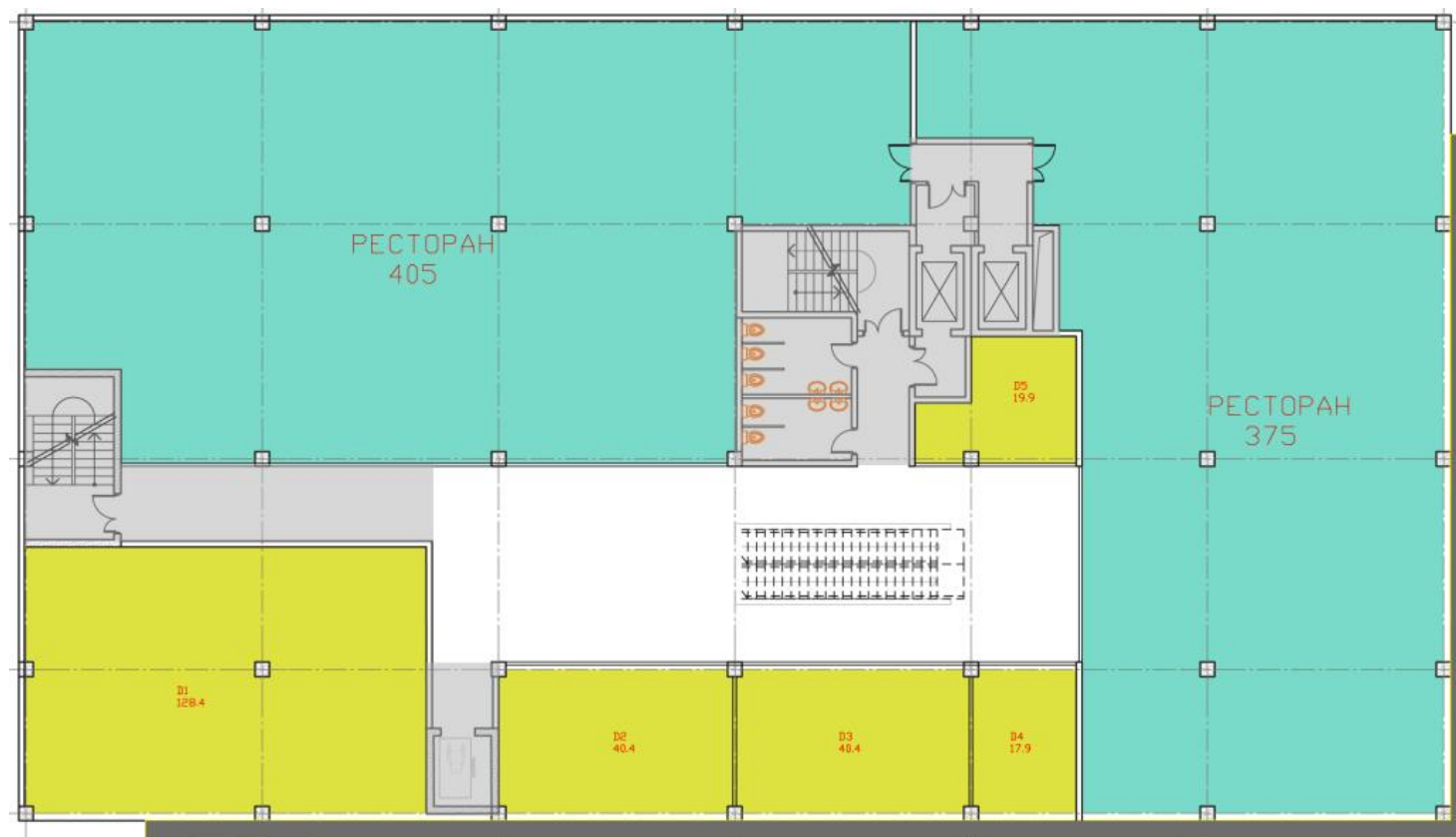
2 этаж



Общая площадь 1354 кв.м

Арендваемая площадь 1075,7 кв.м

3 этаж



Общая площадь 1361 кв.м
 Арендваемая площадь 1027 кв.м

City Retail Group – маркетинговый консультант и эксклюзивный агент владельца

Спасибо за Ваше внимание!

107045, Москва, Сретенский т., д.5

+7(495) 411-90-05

+7(926) 271-75-06

Контактное лицо – Берсенева Анна

www.cityretailgroup.ru

berseneva@cityretailgroup.ru